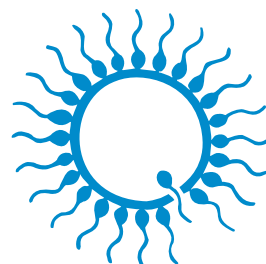




# МЕЛКИЕ ЖВАЧНЫЕ ЖИВОТНЫЕ И ВЕРБЛЮДОВЫЕ

Технология репродукции животных



**minitube**  
our knowledge, your success

# Minitube: проверенное качество с 1970 года



*Дорогие клиенты,*

**Компания Minitube полностью привержена качеству** – это основа всей нашей деятельности.

Мы осознаем, что безопасность, функциональность и эффективность являются ключевыми факторами для обеспечения бесперебойной и рентабельной производственной системы. Более 50 лет компания Minitube поставляет надежное, высокопроизводительное, качественное оборудование и расходные материалы на рынок в сфере вспомогательной репродукции.

Будучи лидером отрасли, мы берем на себя ответственность за предоставление продукции, которая не ставит под угрозу качество или безопасность. По этой причине все запатентованные расходные материалы и среды для сохранения спермы или эмбрионов производятся на нашем собственном специализированном современном оборудовании и сопровождаются обширным внутренним и внешним тестированием качества, которому Вы можете доверять. Уровень качества Minitube не является субъективной характеристикой, а определяется неопровержимыми фактами и десятилетиями успешной работы.

Комплексный подход к качеству подкрепляется стратегией долгосрочного партнерства с нашими поставщиками и клиентами. Многолетние партнерские отношения способствуют установлению доверия и взаимопонимания, необходимых для обеспечения постоянного качества.

То же самое относится и к нашей сервисной службе, которая всегда стремится обеспечить наилучшее обслуживание в отрасли. Будучи нашим клиентом, Вы всегда можете воспользоваться экспертными знаниями и ноу-хау сотрудников Minitube.

Двигаясь вперед, мы продолжаем исследовать и разрабатывать наилучшие продукты и предоставлять высококачественные услуги, как мы это делали на протяжении более 50 лет.

Д-р Кристиан Зиммет  
Генеральный директор





Онлайн-медиаотека Minitube:  
Все каталоги доступны в цифровом  
виде на различных языках

# СОДЕРЖАНИЕ

<b>1</b>	Сбор спермы	02
<b>2</b>	Оценка спермы	04
<b>3</b>	Разбавление спермы	08
<b>4</b>	Обработка соломинок	11
<b>5</b>	Замораживание и криохранение спермы	16
<b>6</b>	Осеменение и диагностика	20
<b>7</b>	Перенос эмбрионов	26
<b>8</b>	Тренинги и семинары	32

# 1 СБОР СПЕРМЫ



## ■ Электроэякулятор

В комплект электроэякулятора входит сверхпрочный чемодан, блок управления, встроенная батарея и блок питания/зарядное устройство. Упрощенный сбор спермы, особенно у быков старшего возраста с затрудненной стимуляцией.

### ⚙️ Описание продукта

- Цифровой дисплей и установка желаемых показателей интервалом в 0,5 V
- Портативный, с дистанционным управлением
- Ручное регулирование частоты импульса/паузы
- Выходная мощность с 3 различными типами кривых, обеспечивающими сбалансированную настройку в зависимости от размера и чувствительности животного
- Источник питания: 115 V/60 Hz или 230 V/50 Hz

Электроэякулятор [1]

11900/0000

### ⚙️ Принадлежности

Зонд для электроэякулятора

2,5", Ø 7 см, длина: 40 см [2]

11900/0025

2", Ø 5,6 см, длина: 33 см [3]

11900/0022

Набор для сбора спермы для электроэякулятора [4]

11900/0250



## Искусственная вагина для мелких жвачных животных

Прочный цилиндрический резиновый корпус с закругленными краями. Конструкция клапана позволяет добавлять воздух для регулировки внутреннего давления. В комплект входят корпус, клапан, внутренний вкладыш, латексная воронка, резиновые кольца, пробирка для сбора спермы тьюланообразной формы (4 мл) и термочехол.

Искусственная вагина, 11 см [1]	11320/0000
Гладкий внутренний вкладыш [2]	11322/0002
Латексная воронка, длина: 20 см [3]	11024/0001



## Искусственная вагина для верблюдовых

Прочный цилиндрический резиновый корпус с закругленными краями. Конструкция клапана позволяет добавлять воздух для регулировки внутреннего давления.

Искусственная вагина с клапаном, 30 см [1]	11021/0033
Внутренний вкладыш из латекса, с закругленными концами, 650 мм	
гладкий [2]	11022/0002
шероховатый [3]	11022/0003
Пробирка для сбора спермы, 8 мл, стеклянная, с двойными стенками [4]	11023/0017
Силиконовая пробка	
для верхней части пробирки 11023/0017	11023/1591
для нижней части пробирки 11023/0017	11023/1593



Сбор спермы

## Принадлежности для всех видов

Пробирка для сбора спермы, тьюланообразной формы, градуированная [1]	
2 мл	11323/0005
4 мл	11323/0004
8 мл	11023/0016
10 мл	11613/0010
Силиконовая пробка для пробирки 11323/0004	11023/1592
Термочехол [2]	11225/0026
Перчатки для сбора спермы, голубые, нитриловые, ультратонкие, спермадобротные, без латекса, без талька, 100 шт./коробка [3]	
размер М	11128/0055
размер L	11128/0060
размер XL	11128/0065
Термометр для искусственной вагины [4]	
до +100°C, биметаллический, небьющийся	11027/0000
до +200°C, цена деления 0,1°C, красный наполнитель	11027/0200



# 2 ОЦЕНКА СПЕРМЫ



## AndroScope

AndroScope – это компактная мобильная CASA-система, основанная на AndroVision®, которая позволяет анализировать подвижность и концентрацию спермы различных видов животных в любой точке процесса производства, транспортировки и осеменения.

AndroScope оснащен профессиональной высокоскоростной камерой и надежной регулировкой фокуса для точного анализа спермы. Нагревательный блок в зоне анализа мобильной CASA-системы достигает +37°C в течение нескольких секунд, поэтому анализ спермы проводится при оптимальных температурных условиях.

Практичный прочный футляр для переноски обеспечивает оптимальную защиту при транспортировке AndroScope и содержит все необходимое для проведения анализа спермы.

AndroScope, вкл. транспортировочный кейс и принадлежности [1] 12500/3000

## Принадлежности

Одноразовая счетная камера Minitube, 20  $\mu\text{m}$ , 4 счетных участка, 25 шт./упаковка 12050/0220

Микропробирка 2,0 мл с крышкой, 250 шт./упаковка 14602/0904

Одноразовые капиллярные соломинки, 100 шт./упаковка 15404/0100

Палочки из микрофибры, длина 124 мм, 100 шт./упаковка 12510/0106

Опционально: Портативный нагреватель, для 6 реакционных пробирок и 1 счетной камеры [2] 12057/6000



Больше информации

## AndroVision®

Данная высокоэффективная автоматизированная система компьютерного анализа спермы выделяется возможностью сочетания классического анализа CASA с более углубленными тестами для оценки функциональных свойств спермиев. С ее помощью можно точно и быстро оценивать концентрацию и подвижность, жизнеспособность, целостность акросом, активность митохондрий и целостность ДНК. Аккуратная и быстрая оценка - до 1000 клеток на анализируемый участок - делают AndroVision® идеальным инструментом для проведения **объективной и полной оценки спермы**.

Система AndroVision® может быть легко объединена с лабораторным программным обеспечением Prism10 Bull. AndroVision® интуитивно понятна и проста в использовании: **всего 3 шага от начала анализа до получения конечного результата**. Опциональные интерфейс с сенсорным экраном и сканер штрих-кода расширяют возможности системы для еще более быстрого и эффективного применения.

Программное обеспечение AndroVision® [1]	
с ПК и монитором	12500/0000
с ПК, сенсорным экраном и сканером штрих-кодов	12500/0001
с ноутбуком	12500/0010
Цветная камера для AndroVision® [2]	
	12500/4400

## Описание продукта

- Анализ изображений и видеофайлов в режиме реального времени
- Анализ до 4 полей за 20 секунд
- Высокоэффективный фильтр частиц для точной идентификации спермий
- Профили анализа для многих видов животных
- Возможность создания пользовательских профилей и настройки параметров анализа
- Экспорт данных в MS Excel и другие программы
- Языки: английский, немецкий, испанский, китайский, португальский, русский, французский

## Принадлежности

Фазово-контрастный микроскоп Zeiss Axiolab 5* [3]	12008/0020
ScanStage, автоматизированный столик для микроскопа с нагревательной системой [4]	12048/0031
Блок управления HTi 200 [5]	12057/0200
Нагревательная плитка, 245 x 200 мм [6]	12057/0510

\* Другие микроскопы из нашей линейки продуктов также могут использоваться с AndroVision®. Пожалуйста, свяжитесь с нами для получения индивидуального предложения.



## Программные модули AndroVision®

Модуль Морфология и морфометрия	12500/1300
Модуль Жизнеспособность*	12500/1400
Модуль Целостность акросом*	12500/1600
Модуль Активность митохондрий*	12500/1700
Модуль Целостность ДНК*	12500/1800

\* Необходим флуоресцентный микроскоп.



Больше информации

## Фазово-контрастный микроскоп MBL

Функциональный микроскоп для анализа спермы с нагревательной системой и блоком управления для индивидуальной регулировки температуры.

### Фазово-контрастный микроскоп MBL 2000

бинокулярный, нагревательный столик, HTi 50, объективы 10x, 40x, 100x **12010/3000**

бинокулярный, нагревательный столик, HTi 50, объективы 10x, 40x, 100x, с камерой и монитором [1] **12010/3050**

### Фазово-контрастный микроскоп MBL 2100

тринокулярный, нагревательный столик, HTi 50, объектив 20x **12010/3103**

тринокулярный, нагревательный столик, HTi 200, объектив 20x, с камерой и монитором **12010/3101**

### Цветная цифровая камера для микроскопа [2]

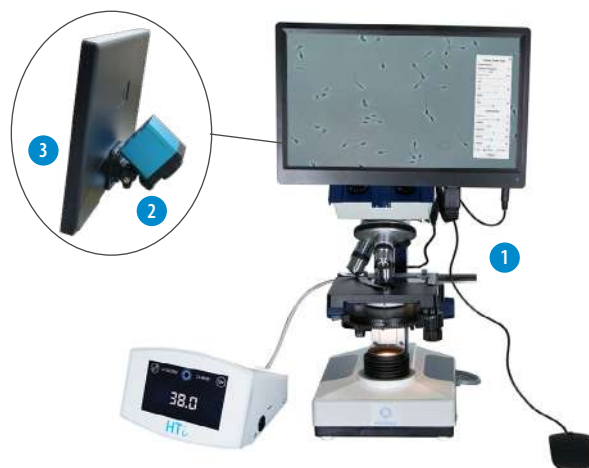
со встроенным ПО для вывода изображений **12110/1600**

### Монитор 11,6" с HDMI-соединением [3]

**12110/1610**



Доступен широкий спектр микроскопов и принадлежностей!



## Красители для спермы

Краситель Spermac, для морфологического анализа, 4 x 50 мл [1] **15405/0000**

Краситель Farelly, для морфологического анализа, 3 x 250 мл [2] **15405/0026**

Eosin G, раствор 2% для суправитального окрашивания, 50 мл [3] **15405/0025**

Nigrosin, раствор 4% для суправитального крашивания, 50 мл [4] **15405/0029**



## Принадлежности для микроскопа

Предметное стекло, 76 x 26 мм, 50 шт./коробка [1] **15400/2400**

Покровное стекло, 18 x 18 мм, 100 шт./коробка [2] **15401/0990**

Иммерсионное масло, 8 мл [3] **12000/0101**

Салфетка для чистки объектива, 90 x 72 мм, 500 шт./упаковка [4] **15230/9100**



## Счетные камеры (гемоцитометры)

Thoma new **15150/4771**

Neubauer улучшенный **15152/4421**

Bürker **15153/0000**





## ДОКАЗАННАЯ ТОЧНОСТЬ

SDM 1 - это компактный, высокоточный фотометр для измерения концентрации спермы. Простая очистка, минимальное техническое обслуживание.

### Фотометр SDM 6



- Определение концентрации и расчет сперматозоидов у хряков, быков, жеребцов, баранов и козлов
- Автоматический расчет объема разбавителя и количества сперматозоидов
- Индикация концентрации спермиев в  $10^9$  спермиев/мл
- Большой сенсорный экран, прост в эксплуатации
- Последовательный интерфейс для передачи данных

#### Фотометр SDM 6

со встроенным принтером для печати производственных данных эякулята	12300/0006
без принтера	12300/0008

### Принадлежности

Набор контрольных кювет, 4 шт.	12300/0010
Бумага для принтера	12300/0311
Макрокюветка, 4 мл, 100 шт./упаковка	12301/0003
Раствор NaCl, 0,9 %, 1 л	12301/4667
Дозатор, 0,5-5 мл для раствора NaCl	12428/1815
Бутылка для дозатора, 500 мл	12428/1905
Настраиваемая пипетка одноканальная, желтая, автоклавируемая, 10-100 $\mu$ л	12425/4810
Наконечник для пипетки, 10-100 $\mu$ л, желтый, 1000 шт./упаковка	12425/9409

### Фотометр SDM 1

- Отсутствие необходимости разбавления образцов спермы
- Значение концентрации спермиев отображается на дисплее в  $10^6$  спермиев/мл
- Источник питания: прилагаемый сетевой адаптер 100-240 V или батарейки

#### Photometer SDM 1 [1]

откалиброван для спермы козла	12300/0104
откалиброван для спермы барана	12300/0106

### Принадлежности

Микрокюветка для SDM 1, 100 шт./упаковка [2]	12300/1111
ПО Multispecies для перепрограммирования на другой вид животного	12300/0130

### Пипетка

Настраиваемая пипетка одноканальная, желтая, автоклавируемая, 10 - 100 $\mu$ л	12425/4810
Наконечники для пипетки, 10 - 100 $\mu$ л, желтые, 1000 шт./упаковка	12425/9409



# 3 РАЗБАВЛЕНИЕ СПЕРМЫ



## Водяная баня

Нержавеющая сталь, с наклонной крышкой и электронным контроллером температуры.

- Диапазон рабочих температур: минимум 5°C выше температуры окружающей среды до +100 °C (в зависимости от атмосферного давления)
- Интуитивно понятный 3,5-дюймовый цветной графический дисплей с сенсорным экраном
- Независимый ограничитель температуры для отключения нагрева в случае неисправности

Водяная баня, 23 л, 230 В/50-60Hz

14079/0021



В наличии широкий выбор водяных бань различных размеров!

## Электронные прецизионные весы

- Диапазон взвешивания: 2000 г
- Точность: 0,1 г
- Размер платформы: 130 x 130 мм

Электронные прецизионные весы, до 2 кг

14295/0444



## AndroMed®

- Оптимальная биобезопасность благодаря отсутствию ингредиентов животного происхождения
- Стабильные, оптимальные результаты замораживания и высокие показатели фертильности при каждом разбавлении и для большинства быков
- Высокая эффективность микроскопического анализа: предельно четкое изображение клеток
- Экономия времени на подготовку

AndroMed®\* 13503/0200  
200 мл, для 1000 мл готового разбавителя

AndroMed® CSS, 1-этапный\*\* 13503/1200  
200 мл, для 1000 мл готового разбавителя

AndroMed® CSS, 2-этапный\*\*  
Фракция 1, 100 мл, для 500 мл готового разбавителя 13503/1250  
Фракция 2, 200 мл, для 500 мл готового разбавителя 13503/1251



Среда без яичного желтка для замораживания спермы

## BoviFree

- Постоянные, оптимальные результаты замораживания при использовании любого протокола эквilibрации
- Улучшенные показатели спермы после оттаивания
- Отличное микроскопное изображение благодаря низкой вязкости и однородной структуре, не содержащей частиц
- Очень простой в подготовке

BoviFree\* 13501/0200  
200 мл, для 1000 мл готового разбавителя

BoviFree CSS, 1-этапный\*\* 13501/1200  
200 мл, для 1000 мл готового разбавителя

BoviFree CSS, 2-этапный\*\*  
Фракция 1, 100 мл, для 500 мл готового разбавителя 13501/1250  
Фракция 2, 200 мл, для 500 мл готового разбавителя 13501/1251



Среда без яичного желтка для замораживания спермы

## Steridyl

- Тщательно разработанная и проверенная буферная формула
- Неизменно оптимальные результаты разбавления при различных соотношениях и для большинства быков
- Прост в приготовлении: необходимо только добавить воду, что значительно экономит время
- Стерилизованный, не требует добавления яичного желтка

Steridyl\* 13500/0260  
500 мл, для 1250 мл готового разбавителя

Steridyl CSS, 1-этапный\*\* 13500/0280  
500 мл, для 1000 мл готового разбавителя

Steridyl CSS, 2-этапный\*\*  
Фракция 1, 500 мл, для 1000 мл готового разбавителя 13500/0290  
Фракция 2, 500 мл, для 1000 мл готового разбавителя 13500/0295



Среда с яичным желтком для замораживания спермы

Разбавление спермы

## Triladyl®

- Более 50 лет широкого использования во всем мире
- Детально разработанный состав на базе TRIS
- Готов к использованию после добавления воды и яичного желтка
- Стабильно оптимальные результаты после оттаивания спермы всех групп и типов быков

Triladyl®\* 13500/0250  
250 г, для 1250 г готового разбавителя

Triladyl® CSS, 1-этапный\*\* 13500/1200  
200 г, для 1000 г готового разбавителя



Среда для замораживания спермы (1-этапная)

## Biladyl®

- На основе проверенной формулы Triladyl®
- Позволяет проводить первое разведение без глицерина
- Может использоваться для работы в соответствии с требованиями CSS
- Используется с различными протоколами замораживания

Biladyl®, фракция А\*\* 13500/0004  
49 г, для 500 г готового разбавителя

Biladyl®, фракция В\*\* 13500/0006  
250 г, для 750 г готового разбавителя



Среда для замораживания спермы (2-этапная)

## OviPlus

Концентрат разбавителя для свежей спермы мелких жвачных животных, требует добавление свежего яичного желтка.

OviPlus 13610/0025  
24 мл, для приготовления 200 мл готового разбавителя



## Добавка с антибиотиками

Композиция антибиотиков в виде порошка, требует добавления воды.

Добавка с антибиотиками для 1-этапного разбавителя: 13504/9000  
550 мг гентамицина, 110 мг тилозина, 330 мг линкомицина, 660 мг спектиномицина

Добавка с антибиотиками для 2-этапного разбавителя: 13500/0005  
300 мг гентамицина, 60 мг тилозина, 180 мг линкомицина, 360 мг спектиномицина



## МАКСИМАЛЬНАЯ БЕЗОПАСНОСТЬ ПРОДУКТА

Изготовлены на сертифицированном по ISO и GMP производстве разбавителей Minitube. Наивысшие стандарты контроля качества на каждом этапе производства и гарантированное использование только безопасных для спермы компонентов и материалов.

\* С содержанием антибиотиков.

\*\* Соответствует нормам CSS для спермы быка.

# 4 ОБРАБОТКА СОЛОМИНОК



## ■ Соломинки для спермы

На протяжении более 30 лет соломинки Minitube используются во всем мире в качестве стандарта для замораживания спермы. Процесс контроля качества, технологии производства и выбор материалов Minitube гарантируют **надежность продукта**, который неизменно превосходит отраслевые стандарты.

## ■ Соломинки для свежей спермы и экосоломинки

Соломинки для свежей спермы предназначены для обработки и хранения свежей/охлажденной спермы при температурах охлаждения. Пробка содержит особый порошок, который не набухает и меньше абсорбирует сперму.

В экосоломинках внутренняя часть пробки короче, в сравнении с пробками стандартных соломинок, и тем самым **абсорбируется на 3-4 % меньше спермиев**.



## (+ Преимущества для Вас

- + Больше количество соломинок со спермой на эякулят, минимальная абсорбция и потеря спермиев на пробке
- + Лучшее использование высокоценных эякулятов без дополнительных затрат
- + Идеально подходит для ночной эквilibрации



## СОЛОМИНКИ ДЛЯ СВЕЖЕЙ СПЕРМЫ И ЭКОСОЛОМИНКИ

Применяются аналогично стандартным соломинкам для спермы:  
фасовка / запайка / маркировка / осеменение

	Минисоломинка 0,25 мл	Экосоломинка 0,25 мл	Соломинка для свежей спермы 0,25 мл	Соломинка 0,5 мл	Экосоломинка 0,5 мл
Прозрачная	13407/0010	13407/3010	13407/2010	13408/0010	13408/3010
Прозрачная, сине-белая пробка	13407/0011	---	---	---	---
Прозрачная, красно-белая пробка	---	---	13407/2212	---	---
Красная прозрачная	13407/0044	13407/3044	13407/2044	13408/0044	13408/3044
Зеленая прозрачная	13407/0054	13407/3054	13407/2054	13408/0054	13408/3054
Синяя прозрачная	13407/0064	13407/3064	13407/2064	13408/0064	13408/3064
Серая	13407/0070	---	---	---	---
Серая прозрачная	13407/0074	13407/3074	---	13408/0074	13408/3074
Фиолетовая	13407/0080	13407/3080	---	---	---
Желтая	13407/0090	13407/3090	---	---	---
Желтая прозрачная	13407/0094	13407/3094	13407/2094	13408/0094	13408/3094
Розовая	13407/0100	13407/3100	---	13408/0100	13408/3100
Бирюзовая	13407/0130	13407/3130	---	13408/0130	13408/3130
Оранжевая	13407/0140	13407/3140	---	---	---
Оранжевая прозрачная	13407/0144	13407/3144	13407/2144	13408/0144	13408/3144
Лососевая	13407/0160	13407/3160	---	---	---
Кремовая	13407/0180	13407/3180	---	---	---
Фисташково-зеленая	---	13407/3200	---	---	---
Фисташково-зеленая прозрачная	13407/0204	13407/3204	---	13408/0204	13408/3204
Белая	---	---	---	13408/0210	13408/3210



Больше информации

## EasyCoder

Чистая и не оставляющая запаха маркировка соломинок без чернил и растворителей.

- Термотрансферный принтер с автоматической подачей соломинок (производительность: 3600 соломинок в час) для мгновенной стойкой печати
- Неповторимая аккуратная и четкая печать на соломинках 0,5 мл и 0,25 мл; легкий и быстрый переход между различными размерами соломинок
- Печать до 3-х строк на соломинку, включительно штрихкоды, логотипы и специальные символы
- Управление через ПК с помощью понятного и удобного программного обеспечения Minitube
- Легкость в работе и техническом обслуживании
- Габаритные размеры (Д x Ш x В): 660 x 370 x 310 мм (без ПК)
- Источник питания: 110 V/50-60 Hz или 230 V/50-60 Hz

Принтер EasyCoder 13038/0000

Красящая лента, черная 13038/0010



## MultiCoder

Быстрая и удобная машиночитаемая маркировка лабораторных изделий.

### Описание продукта

- Высокое разрешение струйной печати
- Система защиты печатающей головки (предотвращает высыхание чернил)
- Широкий выбор насадок
- Не требуются дополнительные инструменты для смены насадок
- Предварительно разработанные макеты печати
- Загрузка файлов Excel для печати
- Простое редактирование макетов печати с помощью функции перетаскивания

### Преимущества для Вас

- + Высокая гибкость: встроенная система струйной печати может маркировать различные материалы, такие как пластик, стекло или алюминий
- + Подвижная направляющая и уникальная, простая в использовании несущая система обеспечивают быструю замену маркируемых объектов и быстрый рабочий процесс
- + Простая печать информации на минимальном пространстве, включая текст, штрихкод, QR-код и логотип

Принтер MultiCoder 13145/0000



Обработка соломинок

## УНИКАЛЬНЫЙ, МНОГОФУНКЦИОНАЛЬНЫЙ И ЭКОНОМИЧНЫЙ

Быстрая и простая печать на целом ряде предметов: соломинках для спермы, гоблетах, кассетах, культуральных чашках, макросоломинках, шприцах, криопробирках и многих других.



Больше информации

## MPP Uno



Больше информации

Фасовка и укупорка 1 соломинки за цикл - оптимальное решение для работы с небольшими объемами.

### Описание продукта

- Автоматическая фасовочно-укупорочная машина для соломинок 0,25 мл и 0,5 мл
- Производительность: прибл. 4000 соломинок в час
- Быстрый переход между соломинками 0,25 и 0,5 мл и наоборот без использования инструментов (1-2 минуты)
- Сменный магазин, вместимость: 2400 соломинок 0,25 мл или 1200 соломинок 0,5 мл
- Ультразвуковой генератор в отдельном корпусе, который может быть установлен на расстоянии до 2,5 м (переключатель ВКЛ/ВЫКЛ находится непосредственно на машине)
- Разработана для обеспечения идеальных условий гигиены и безопасности
- Возможна эксплуатация в холодном помещении, холодильной камере или при комнатной температуре как автономно, так и в комбинации с принтером MiniJet (комбисистема)
- Очень компактное устройство, занимающее мало места; размеры машины: 460 x 350 x 410 мм (Ш x В x Г) + ультразвуковой генератор
- Вакуумный блок со встроенным резервуаром и функцией автоматической регулировки; уровень вакуума легко изменяется с помощью кнопок
- Управление с помощью программируемого логического контроллера
- Источник питания: 110 V/60 Hz или 230 V/50-60 Hz



1



2



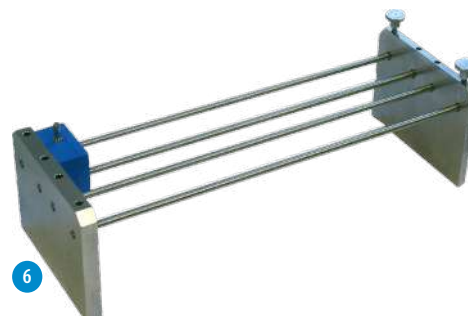
3



4



5



6

MPP Uno, комплект [1] 13017/0000

### Принадлежности

Форсунка наполнения, для соломинок 0,5 мл [2] 13017/0017

Форсунка отсасывания, для соломинок 0,5 мл [3] 13017/0027

Магазин, для соломинок 0,25 мл и 0,5 мл [4] 13018/0006

Уплотнитель, для игл 0,25 мл и 0,5 мл, 5000 шт./упаковка 13021/3001

Шланг наполнения/отсасывания, 380 мм, спермадобротный материал (силикон), V-образный вырез, упакован в фольгированный пакет, 100 шт./упаковка 13021/3800

Одноразовый конус для спермы, 100 шт./упаковка [5] 13018/0100

Держатель форсунок, наполнения и отсасывания, штабелируемый, нержавеющая сталь [6] 13017/0050



## Полуавтоматическая фасовочно-укупорочная машина SFS 133

### Описание продукта

- Фасовка и укупорка по 6 соломинок в такт
- Укупорка производится надежно и гигиенично с помощью металлических или стеклянных укупорочных шариков (предлагаются различных цветов)
- В каждой соломинке автоматически образуется воздушный пузырек размером 1 см
- Производительность: прилб. 2000 соломинок в час

Полуавтоматическая фасовочная машина SFS 133, с вакуумной бутылкой, форсункой наполнения и отсасывания [1]

для соломинок 0,5 мл **13133/0133**

для соломинок 0,25 мл **13133/0135**

Насос низкого вакуума, 30-60 Нг, с манометром и клапаном [2]

230 V/50 Hz **13133/0267**

115 V/50 Hz **13133/0268**

Устройство загрузки картриджей, с блоком загрузки и 10 картриджами для 36 соломинок [3]

для соломинок 0,5 мл **13133/0005**

для соломинок 0,25 мл **13133/0025**

### Принадлежности

Форсунка наполнения, с 6 иглами [4] **13133/1000**

Форсунка отсасывания, с 6 иглами [5] **13133/2000**

Уплотнитель для всех форсунок наполнения/отсасывания, 5000 шт./упаковка **13021/3001**

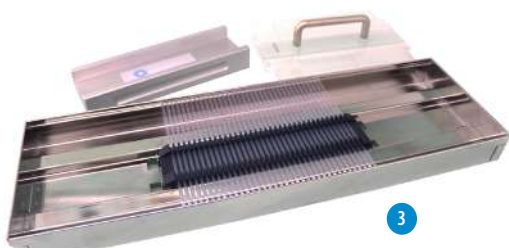
Силиконовый шланг для SFS, прозрачный, 3 x 1 мм, длина 10 м **13133/3550**

Металлический укупорочный шарик

для соломинок 0,25 мл **13400/9970**

для соломинок 0,5 мл **13400/9900**

Стеклоанный укупорочный шарик для соломинок 0,25 мл, предлагаются различные цвета **13400/997x**



3



4



5



1

2

# 5 ЗАМОРАЖИВАНИЕ И КРИОХРАНЕНИЕ СПЕРМЫ



## Замораживатели

Замораживатели Minitube являются компактными и простыми в обращении устройствами. Они состоят из высококачественной пенополистироловой коробки, внутреннего контейнера из нержавеющей стали и плавучей рамки. Контейнер из нержавеющей стали заполняется жидким азотом. Плавающая на поверхности азота рамка позволяет соломинкам 0,5 мл или 0,25 мл находиться на нужном расстоянии от азота во время первого этапа охлаждения. Затем соломинки вручную погружаются в азот.

- Возможность регулирования расстояния между соломинками и поверхностью жидкого азота
- Подходит для работы с соломинками 0,5 мл и 0,25 мл
- Низкий расход азота
- Коробка из высококачественного пенополистирола и внутренний контейнер из нержавеющей стали
- Удобная транспортировка

### Замораживатели

на 20 соломинок [1]	15043/0636
на 90 соломинок [2]	15043/0736

### Принадлежности

Блок загрузки к плавучей рамке на 90 соломинок	15043/0738
Дополнительные рамки	
для замораживателя на 20 соломинок [3]	5015043/0600
для замораживателя на 90 соломинок [4]	5015043/0900



## Автоматический замораживатель IceCube 14S



Большой вариант:  
IceCube 14M

Замораживатель с компьютерным управлением, удобным вводом данных и автоматической записью кривой замораживания.

### Описание продукта

- Диапазон температур: от +40°C до -180°C
- Скорость охлаждения: от 0,01 до 60°C/мин
- Скорость нагрева: от 0,01 до 15°C/мин
- Точность отображения: 0,01°C
- Измерение температуры с помощью 2-х термометров сопротивления Pt-100
- Вместимость: прил. 900 соломинок 0,5 мл на цикл замораживания
- Программное обеспечение для программирования и контроля замораживания, сохранение в памяти неограниченного количества программ и файлов обработки, цветной графический дисплей с отображением всех температурных кривых, широкие возможности настройки параметров
- Размеры: 540 x 420 x 520 мм (Д x Ш x В), вес: 29 кг

IceCube 14S, с комплектом соединителей для контейнера с жидким азотом

с планшетом 10" [1]	16821/3000
с сенсорным монитором 12"*	16821/2000
без монитора*	16821/1000

### Принадлежности

Рампа для IceCube 14S, на 36 соломинок [2]	16821/5036
Загрузочный блок для рампы	16821/5037
Приспособление для загрузки рампы IceCube 14S [3]	16821/5030
Проставка для IceCube 14S [4]	16821/5018
Контейнер высокого давления для жидкого азота, 60 л	16820/1900
Основание на роликах для контейнера для жидкого азота	16501/0204
Щипцы для рампы [5]	16821/5031

### Замораживание эмбрионов с IceCube:

Функция автосидинга для замораживания эмбрионов	16821/5019
Рампа для автосидинга (с проставкой) [6]	
вместимость: 35 соломинок 0,5 мл	16821/5020
вместимость: 43 соломинки 0,25 мл	16821/5021

\* Для подключения к ПК или ноутбуку.



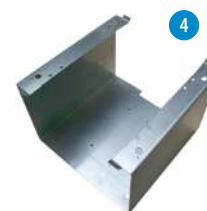
1



2



3



4



6



5

Замораживание и  
криохранение спермы

## Гоблеты

Гоблеты [1]		
Ø 7,1 мм	белый	16907/0071
Ø 10 мм	белый*	16910/0010
Ø 13 мм	белый*	16913/0133
Ø 35 мм	белый	16935/0135
Ø 53 мм	белый	16953/0133
Ø 65 мм	белый	16965/0133
шестигранный	белый	16970/0136

\* Предлагаются различных цветов.

## Принадлежности

Держатели гоблетов [2]	
для 2 гоблетов 7,1 мм	16965/6171
для 2 гоблетов 10 мм	16965/6000
для 2 гоблетов 13 мм	16965/6013
Маркировочные этикетки для держателей гоблетов, различных цветов	13422/00xx
Разделитель гоблетов, 12 x 6,5 см, 100 шт./упаковка [3]	16967/0065
Идентификационный стержень, длина 140 мм	
для соломинок 0,25 мл	16903/0210
для соломинок 0,5 мл	16903/1210
Воронка из нержавеющей стали для гоблетов 65 мм [4]	15004/0402



## Кассеты для хранения соломинок

	Треугольные кассеты [1]*		Плоские кассеты [2]**	
	длинные	короткие	длинные	короткие
зеленые	16981/01351	16981/01201	16980/1201	16980/0601
синие	16981/01361	16981/01211	16980/1202	16980/0602
желтые	16981/01371	16981/01221	16980/1203	16980/0603
красные	16981/01381	16981/01231	16980/1204	16980/0604
белые	16981/01391	16981/01241	16980/1205	16980/0605
бежевые	16981/01401	16981/01251	16980/1206	16980/0606
оранжевые	-	-	16980/1207	16980/0607

\* Для 10/20 соломинок 0,5 мл или 28/56 соломинок 0,25 мл.

\*\* Для 3/6 соломинок 0,5 мл или 6/12 соломинок 0,25 мл.



Другие варианты и размеры криососудов

## Криососуды для хранения

- 6 канистр 279 x 83 мм
- Время статического хранения: 175 дней
- Диаметр горловины: 55 мм
- Общая высота: 690 мм
- Вместимость: 3732 x 0,5 мл соломинки
- Вес (заполненный): 42 кг

MVE криососуд ET 35, объем: 36 л

16503/3606



## Vapor Shipper

- 1 канистра 278 x 67 мм
- Время статического хранения: 13 дней
- Скорость статического испарения: 0,26 л/день
- Вместимость: 938 соломинок 0,25 мл / 440 соломинок 0,5 мл (1 уровень)
- Диаметр горловины: 70 мм
- Высота: 468 мм
- Диаметр: 222 мм

MVE Vapor Shipper SC 4/2 V, объем: 3,6 л [1]

16504/2001

- 1 канистра 278 x 46 мм
- Время статического хранения: 21 день
- Скорость статического испарения: 0,20 л/день
- Вместимость: 452 соломинки 0,25 мл / 210 соломинок 0,5 мл
- Диаметр горловины: 51 мм
- Высота: 492 мм
- Диаметр: 222 мм

MVE Vapor Shipper SC 4/3 V, объем: 4,3 л [2]

16504/3001

Защитная транспортировочная упаковка, для Vapor Shipper, изготовлена из пластика, отвечает требованиям IATA [3]

16504/3010



## CryoCube™ Dry Shipper

- 1 канистра 127 x 35 мм
- Время статического хранения: 5 дней
- Вместимость: 182 соломинки 0,25 мл / 88 соломинок 0,5 мл
- Диаметр горловины: 35 мм
- Высота: 305 мм
- Диаметр: 305 мм

CryoCube™ Dry Shipper

16505/0100



Замораживание и хранение спермы

# 6 ОСЕМЕНЕНИЕ И ДИАГНОСТИКА



## Чемодан осеменатора для мелких жвачных животных

В прочном пластиковом чемодане содержатся:

- 1 оттаиватель MiniThaw
- 50 универсальных чехлов для всех типов соломинок (короткая длина для ИО овец/коз)
- 100 перчаток для осеменения, до плеча
- 1 инструмент для осеменения QuickLock (для мелких жвачных животных, укороченный)
- 1 тюбик спермодобrotного геля ReproJelly, 100 мл
- 1 влагалищное зеркало и 50 сменных прозрачных пластиковых трубок
- 1 резак MiniCutter
- 1 термометр
- 1 пинцет
- 1 зажим для канистры

Чемодан осеменатора для мелких жвачных животных

17350/0110



Можно также заказать отдельно.

## Пипетка для осеменения верблюдов

Длинная пипетка с очень гибким стержнем для глубокого внутриматочного осеменения. Гладкий круглый кончик для аккуратного введения. Гибкая ручка облегчает использование. Подходит для свежей и замороженной спермы в соломинках.

### Пипетка для осеменения верблюдов, стерилизованная [1]

длина: 65 см, 1 шт./упаковка 17209/1265

длина: 75 см, 1 шт./упаковка 17209/1275

### Гибкий стилет, для использования с пипеткой для осеменения и соломинками 0,5 мл [2]

для пипетки 65 см 17209/1065

для пипетки 75 см 17209/1075



## Пипетки для осеменения мелких жвачных животных

Пипетка с эксцентрическим наконечником, может использоваться с соломинками 0,25 мл и 0,5 мл, соломинками Minitubes и шприцем с адаптером, для внутриматочного ИО под визуальным контролем (спекулум).

### Пипетка для осеменения овец/коз, 50 шт./упаковка [1]

17300/0000

### Для осеменения замороженной спермой в соломинке - использовать пипетку и:

#### Инструмент для осеменения мелких жвачных животных, для соломинок 0,25/0,5 мл и соломинок Minitubes [2]

17320/0000

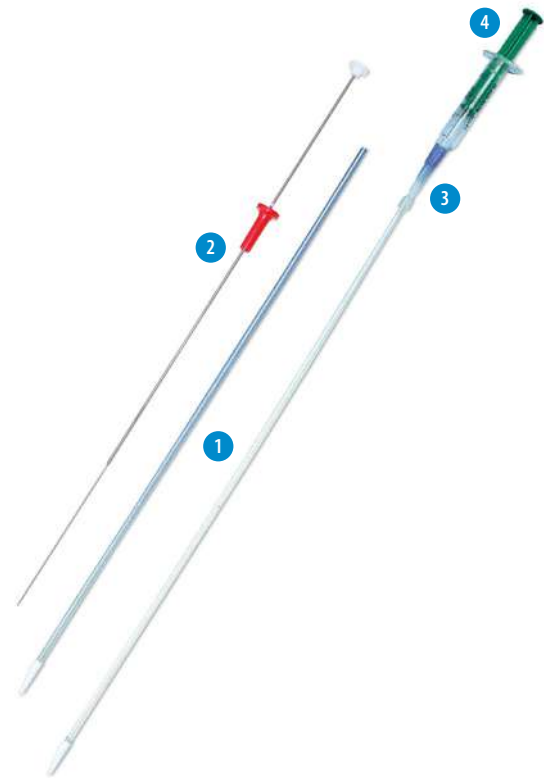
### Для осеменения свежей спермой в шприце - использовать пипетку и:

#### Адаптер для пипетки для свежей спермы, с коннектором [3]

17500/1000

#### Одноразовый шприц, с наконечником Луэра, стерилизованный, пластмассовый, спермадобротный, 100 шт./упаковка [4]

19801/0005



## QuickLock и чехлы

Инструмент QuickLock для осеменения мелких жвачных животных, используется с универсальными чехлами. Подходит для соломинок всех типов (0,25 мл, 0,5 мл и соломинок Minitubes). Для внутриматочного ИО без использования влагалитского зеркала. Очень удобная система фиксации чехлов. Надежное опустошение соломинок без оттока спермы.

### Инструмент QuickLock для осеменения мелких жвачных животных [1]

белый пальцевый упор стилета 17350/0000

красный пальцевый упор стилета 17350/0003

синий пальцевый упор стилета 17350/0005

желтый пальцевый упор стилета 17350/0008

### Универсальный чехол для ИО для инструмента QuickLock, Гладкий круглый наконечник, очень простой в использовании, 50 шт./упаковка [2]

17350/0010

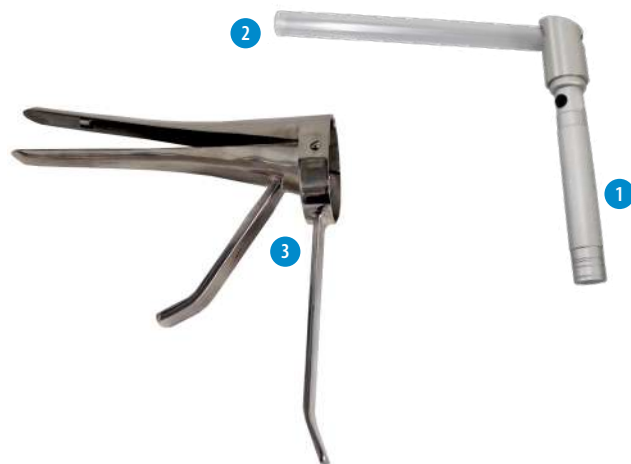


## ■ Влагалищное зеркало для мелких жвачных животных

Влагалищное зеркало, с батарейной рукояткой и встроенным освещением, длина 240 мм, Ø 17,3 мм [1] **17373/0000**

Сменная прозрачная пластиковая трубка, к влагалищному зеркалу 17373/0000, гладкий передний край, длина 190 мм, Ø 17,3 мм, 50 шт./упаковка [2] **17373/0001**

Влагалищное зеркало, двухстворчатое, общая длина 200 мм, из нержавеющей стали [3] **17370/3772**



## ■ Вагинальный спекулум для верблюдовых

Одноразовый спекулум, изготовлен из картона с отражающим алюминиевым внутренним покрытием, гладкий передний край для аккуратного введения, внутренний диаметр 3 см, длина прибл. 43 см, 100 шт./упаковка **17210/0000**

### Принадлежности для всех спекулюмов

Светодиодный осветитель, аккумуляторный (до 250 ч), с зажимом для крепления, длина 96 мм **17210/0010**



## ■ Станок для лапароскопического осеменения овец

Станок используется для различных видов процедур с овцами, козами и оленями, когда требуется надежная фиксация животного, например, при лапароскопическом осеменении, хирургические вмешательства, сборе спермы с помощью электроэякулятора. Функция наклона позволяет разместить животное в оптимальном положении для соответствующего применения. Компактность в сложенном виде и легкий вес обеспечивают простую транспортировку и хранение.

- Размеры в рабочем виде: 1345 x 680 x 560 мм (Ш x В x Г)
- Размеры в сложенном виде: 550 x 310 x 270 мм (Ш x В x Г)
- Вес: 16 кг

Станок для лапароскопического ИО **23700/3000**



## ■ PBS Blue

Раствор для маркировки спермы для лапароскопического осеменения овец и размораживания гранул спермы баранов.

PBS Blue, в пузырьке 20 мл с резиновой пробкой **21500/0001**





## Оборудование для лапароскопического ИО для мелких жвачных животных



<b>Лапароскоп, Ø5 мм, рабочая длина 300 мм</b>	
0° [1]	23700/3050
30° [2]	23700/3053
<b>Многопортовая система троакаров, Ø 5,5 мм, рабочая длина 105 мм</b>	
с трехгранным наконечником [3]	23700/3055
с коническим наконечником [4]	23700/3056
с атравматичным тупым шаровидным наконечником [5]	23700/3057
<b>Камера Z1 с блоком управления, головкой камеры, адаптером C-Mount (f=28 мм) [6]</b>	23700/3300
<b>Камера Z2 с блоком управления, головкой камеры, адаптером C-Mount (f=28 мм), двумя кнопками дистанционного управления и USB-накопителем для хранения изображений [7]</b>	23700/3301
<b>CO<sub>2</sub>-инжектор со шлангом высокого давления, стерильным фильтром и силиконовым шлангом, расход 20 л/мин [8]</b>	23700/3100
<b>LED-высокоэффективный источник света, 180 W [8]</b>	23700/3200
<b>Волоконно-оптический кабель, Ø 3,5 мм, длина 3000 мм [9]</b>	23700/3250



Осеменение  
и диагностика

## Приспособления для лапароскопического ИО

<b>Пипетка Робертсона, нестерильная, 10 шт./упаковка для стандартного лапароскопического ИО [1]</b>	
для использования с аппликатором или шприцом	23700/2200
для лапароскопического осеменения овец-доноров с утолщенной стенкой матки (с удлиненной иглой)	23700/2201
<b>Аппликатор Lap AI, для использования с пипетками Робертсона и соломинками 0,25 мл [2]</b>	23700/2205
<b>Стилет, для извлечения пустых соломинок 0,25 мл из пипетки Робертсона [3]</b>	23700/2206
<b>Внутренний катетер, для аппликатора Lap AI, 50 шт./упаковка [4]</b>	23700/2207



Больше информации

## Оттаиватель MiniThaw

- Переменная установка температуры (от окружающей среды до +50°C)
- Цифровое отображение фактической температуры
- Подъемник для соломинок имеет три отделения и позволяет размораживать до 10 соломинок одновременно (0,5 мл или 0,25 мл)
- Возможно использование в автомобиле (12 V/24 V) или подключение к розетке (110/230 V)
- Прочность и простота в обращении

MiniThaw 17048/0000

Блок питания для оттаивателя 12 V/ 110 V/ 220 V 17165/1395



## Резак MiniCutter

- Точный срез соломинок 0,25 мл и 0,5 мл
- Обеспечивает прямой срез на строго необходимой длине, что помогает избежать потери спермы
- Эргономичная форма и простая очистка

MiniCutter для соломинок 17062/0010



## Перчатки для осеменения

Эластичные и прочные перчатки из перерабатываемого полиэтилена обеспечивают превосходные ощущения в сочетании с хорошей защитой. Уменьшенный диаметр перчатки позволяет удерживать ее на руке не снижая ее прочности.

Перчатки для осеменения, пальцев, длина до плеча

чувствительные, зеленые, 100 шт./упаковка [1] 17080/0015

сверхчувствительные, прозрачные, 100 шт./упаковка 17080/0050

сверхчувствительные, прозрачные, индивидуально упакованные, стерилизованные, 50 шт./упаковка 17080/0052

зеленые, индивидуально упакованные, стерилизованные, 50 шт./упаковка [2] 17080/0250



## Гель ReproJelly

- Спермадобротный гель, водорастворимый
- Изоосмотический
- Партии проверяются на совместимость со спермой
- Идеальная вязкость для оптимального нанесения на перчатки, оборудование и инструменты для ИО

Тюбик 100 мл, с герметично закрывающимся колпачком [1] 11907/0100

Канистра 3 л, без дозатора [2] 11907/3000

Дозатор для канистры 11907/3100



## Ультразвуковой сканер

Прочный портативный сканер с питанием от аккумулятора, легкий в очистке. Поставляется с перезаряжаемым аккумулятором, блоком питания, ремешком для переноски, гелем Reprojelly и прочным футляром.

Ультразвуковой сканер

23500/1005

### Принадлежности

**Датчик конвексный, 3,5 MHz,**  
для трансабдоминального определения  
суюгности у МРС

23500/1105



**Датчик линейный ректальный, 6,5 MHz,**  
для трансректального определения жеребости  
у верблюдов

23500/1106



## Ультразвуковой сканер

Портативный ультразвуковой сканер для определения суюгности у мелких жвачных животных. Включает конвексный датчик 3,5 MHz (70° фронтально), контактный гель, транспортировочный кейс, наплечные ремни, две аккумуляторные батареи, зарядное устройство и USB-кабель для передачи данных. Прочный, работает от аккумулятора и прост в уходе.

Ультразвуковой сканер, 5" TFT-монитор

23500/1000



## Прибор для диагностики суюгности

Для определения суюгности у мелких жвачных животных после 65 дней с помощью ультразвуковых волн. Включает футляр, тестер, манжету на запястье, флакон с контактным гелем и стандартную батарейку. Работает от аккумуляторной или обычной батарейки. Очень удобный, прочный и простой в эксплуатации. Свободное перемещение техника благодаря датчику, подключенному к спиральному кабелю.

Прибор для диагностики суюгности

23350/2838

Зарядное устройство на 100-240 V,  
с перезаряжаемой аккумуляторной батареей

23350/2840



## Цитологическая щетка для верблюдов

Одноразовый набор для получения эндометриальных клеток для цитологии. В индивидуальной упаковке и для одноразового использования, стерилизованная, в гигиеничной пластиковой трубе.

Цитологическая щетка для верблюдов

17075/0010



# 7 ПЕРЕНОС ЭМБРИОНОВ



## Набор для витрификации

Набор для витрификации эмбрионов или ооцитов в обычных или открытых вытянутых соломинках (OPS - open pulled straws).

В комплект входят:

- Стиропорная коробка с витрификационной ванной из нержавеющей стали
- Материалы для витрификации
- Руководство с подробным описанием подготовки сред

Набор для витрификации

19500/2000



## Herrid's набор для витрификации эмбрионов верблюдовых



Состоит из сред для витрификации для макс. 30 эмбрионов верблюдовых:

- Среды для хранения
- Среды для витрификации VS1, VS2 и VS3
- Среды для оттаивания WS1 и WS2

Herrid's набор для витрификации эмбрионов верблюдовых

19982/6850



Больше информации

## БЕЗОПАСНО И НАДЕЖНО

Производится в соответствии с нормами GMP в специальном чистом помещении со строго определенными правилами и процессами производства и контроля качества.

### Среды для вымывания

Готовая к использованию среда для вымывания эмбрионов КРС. Комплексная формула, содержащая буферный раствор, BSA или PVA и антибиотики.

- Предлагается в пластиковых бутылках и инфузионных пакетах
- Бутылки с резиновой пробкой для легкого подсоединения Y-образной трубки и петель на дне для подвешивания
- Инфузионный пакет с конфигурацией 3-х портов и герметичными портами для гигиенического выведения жидкости
- Градуировка с шагом 100 мл упрощает дозирование и позволяет контролировать объем в процессе вымывания

BoviFlush, Среда для вымывания эмбрионов КРС и МРС	
с BSA, 1 л, пакет	19982/6001
с BSA, 1 л, бутылка	19982/6003
с PVA, 1 л, пакет	19982/6011
с PVA, 1 л, бутылка	19982/6009
CamelFlush, Среда для вымывания эмбрионов верблюдовых	
с BSA, 1 л, пакет	19982/6601
с BSA, 1 л, бутылка	19982/6701
с PVA, 1 л, пакет	19982/6611
с PVA, 1 л, бутылка	19982/6801



Перенос эмбрионов

### Среда для выдерживания

Готовая к использованию среда для выдерживания эмбрионов КРС. Раствор содержит глюкозу, пируват, BSA, аминокислоты, стимулятор роста и антибиотик. BoviHold используется для:

- Выдерживания эмбрионов при нормальных условиях
- Транспортировки эмбрионов
- Промывки и полоскания эмбрионов
- Загрузки эмбрионов для пересадки в животное-реципиента

BoviHold	
3 флакона по 10 мл	19982/6047
20 мл	19982/6046



### Среда для криоконсервации

Среда для обычного медленного замораживания эмбрионов. Среда для криоконсервирования содержит буферный раствор с D-глюкозой, пируватом натрия, BSA и антибиотиками. С этиленгликолем для обычного замораживания и прямой пересадки эмбрионов после оттаивания.

BoviFreeze, 3 флакона по 10 мл	
	19982/6052



## Катетеры для вымывания эмбрионов мелких жвачных животных



Катетер для вымывания эмбрионов CH 8, силиконовый, 3 мл баллончик, длина: 24 см, 2-х сторонний, тип Фоли [1] 19009/6008

Одинарный шланг 19009/6001

Y-образный шланг 19009/6002

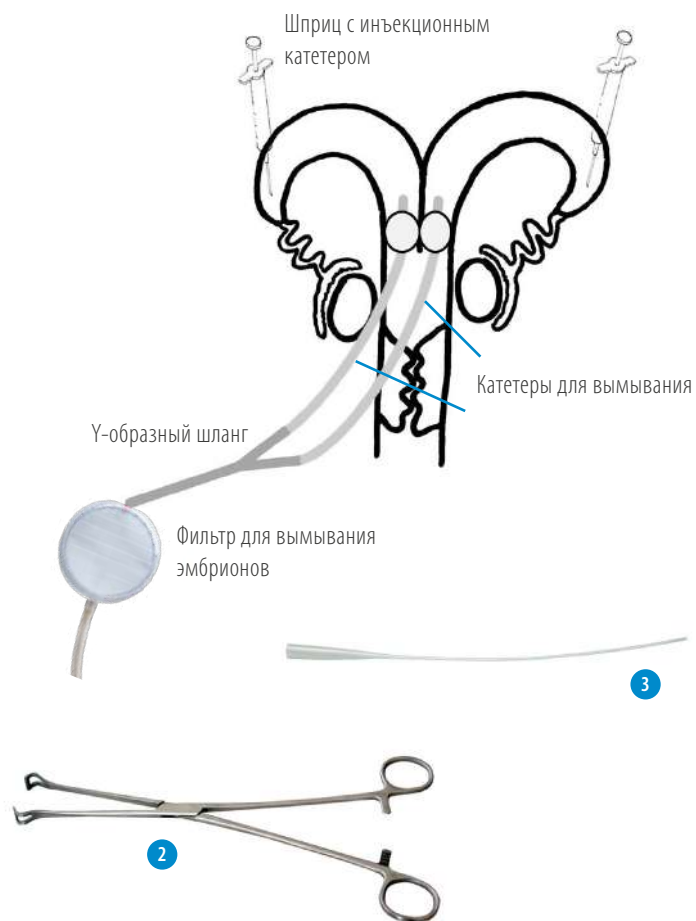
Инъекционный катетер, для хирургического вымывания эмбрионов 19810/0960

Захватывающие щипцы Babcock, для удержания рога матки при хирургическом сборе и пересадке эмбрионов, 30 см, нержавеющая сталь [2] 15010/6024

Катетер Tomcat, одноразовый, 50 шт./упаковка [3] 19001/0050



1



3

2

## Катетеры для вымывания эмбрионов верблюдовых



Силиконовый катетер, длина 650 мм (26"), надувной баллон 20-30 мл, широкие промывочные порты, соединение типа Луер, стерилизованный.

Силиконовый катетер двухканальный, наконечник Луер, 1 шт./упаковка [1]

CH 12 19005/0100

CH 16 19005/0102

CH 18 19005/0103

CH 20 19005/0104

Силиконовый катетер двухканальный, наконечник Фоли, 1 шт./упаковка [2]

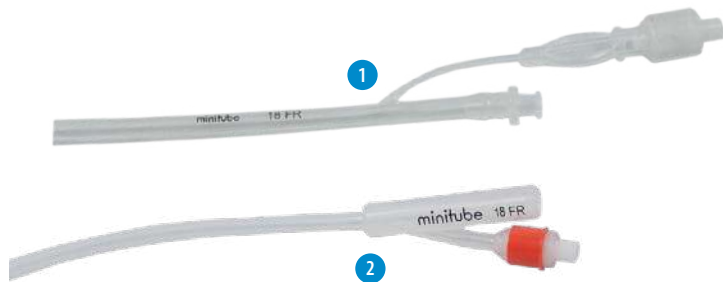
CH 12 19005/0220

CH 16 19005/0221

CH 18 19005/0222

CH 20 19005/0223

Мандрен для промывочного катетера, CH 18/20 19007/0018



1

2

## ПРОСТАТА И БЕЗОПАСНОСТЬ ИСПОЛЬЗОВАНИЯ

Фильтры двойного назначения и поисковые чаши, не требующие контроля во время процедуры вымывания.

### Фильтры для вымывания эмбрионов

#### Описание продукта

- Надежная фиксация крышки во время вымывания и легкое снятие после (крышка без резьбы)
- Встроенная поисковая чашка с координатной сеткой облегчает поиск эмбрионов (размер ячеек идеально подходит для эмбрионов КРС всех размеров)
- Фильтровальная сетка не высыхает, так как остается в контакте с жидкостью
- Избыток жидкости контролируется и удаляется через выводную трубку с зажимом (достаточно большой диаметр входного отверстия обеспечивает необходимую скорость потока среды)
- Возможно соединение со всеми Y-образными трубками
- Стерилизованы и абсолютно герметичны

### EmSafe

- Поддерживает постоянное количество промывочной жидкости в чашке на уровне 60 мл
- Вентиляционное отверстие в крышке и воздушный выход оснащены фильтром, который надежно удерживает эмбрионы в системе

Фильтр EmSafe

19010/6000

### Miniflush®

- Вертикальная система для вымывания эмбрионов с большой площадью фильтрующей поверхности
- Поддерживает постоянный объем 20 мл в течение всей процедуры промывки
- Благодаря своей неглубокой форме поисковая чаша идеально подходит для использования со всеми микроскопами

Фильтр Miniflush®

19222/2000

### Промывочные шланги

Оснащены белым и синим зажимами для лучшего различия выхода/входа во время процесса промывки. Трубка изготовлена из очень гладкого гибкого материала. Конец для соединения с фильтром не требует дополнительного адаптера. Одноразовые, стерилизованные, 1 шт./упаковка.

Y-образный шланг для вымывания эмбрионов с фильтром EmSafe

соединение Luer 19011/0100

соединение Foley 19011/0200

Y-образный шланг для вымывания эмбрионов с фильтром Miniflush®

соединение Luer 19011/0000

соединение Foley 19011/0001



## 5-луночная чашка с крышкой

Чашка для культивирования эмбрионов, лунки с закругленными краями, протестирована на эмбрионах мыши. Изготовлены из материала, не содержащего Bisphenol A, и предназначены для облегчения выравнивания уровня pH культуральной среды.

5-луночная чашка с крышкой, стерилизованная, с закругленными краями, MEA тест каждой партии **19021/0001**



## Пипетка Steripette

Пипетка Steripette для обработки эмбрионов, 55 мм, в индивидуальной упаковке, стерилизованная, для использования с инсулиновым шприцем 1 мл.

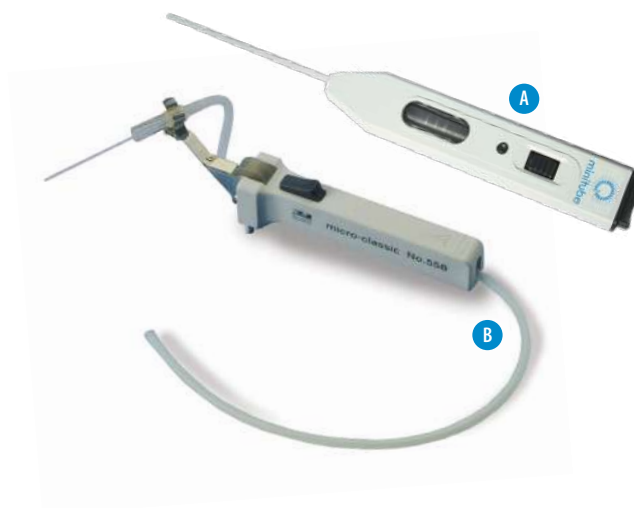
Пипетка Steripette, 50 шт./упаковка **19025/0050**



## Микропипеттор

Микропипетка для обработки эмбрионов, простое и точное пипетирование с помощью колесика, для всех размеров капилляров до 1 мл.

Микропипеттор	
модель А	<b>19022/0000</b>
модель В	<b>19022/0002</b>



## Чашка Петри

Пластиковая, для обработки эмбрионов.

Чашка Петри	
диаметр 35 мм	<b>19020/0035</b>
диаметр 94 мм	<b>19020/0094</b>
диаметр 145 мм	<b>19020/0145</b>
с сеткой, диаметр 65 мм	<b>19020/2065</b>



## Соломинка 0,25 мл 133 мл

Соломинка, стерилизованная, 10 шт./упаковка	
прозрачная [1]	<b>19042/0010</b>
желтая (прямой перенос) [2]	<b>19042/1010</b>
прозрачная, со стеклянным укупорочным шариком	<b>19041/0010</b>
Соломинка, стерилизованная, прозрачная, 10 шт./упаковка, с белым идентификационным стержнем (предлагаются различных цветов) [3]	<b>19040/0010</b>



В наличии широкий ассортимент соломинок различных цветов!



## CryoSealer

Ручное устройство для запайки соломинок ультразвуковым методом. Используется для соломинок 0,25 мл и 0,5 мл. Ультразвуковая запайка обеспечивает идеальную и равномерную герметизацию каждой соломинки. Источник питания: 100-240 V AC / 50-60 Hz.

CryoSealer

13135/0000



## Транспортировочный бокс из неопора

Для транспортировки эмбрионов при температуре 5°C. Изготовлен из высокоизолирующего неопора. Поддерживает постоянную температуру до 45 часов. В комплект входят: 2 одноразовых шприца (5 мл, 10 мл), 2 пластиковые пробирки (13 мл), 1 пробирка (50 мл), 2 хладоэлемента.

Транспортировочный бокс из неопора [1]

17229/0005

Пробирка для транспортировки с защелкой, круглое дно, 5 мл, в индивидуальной упаковке, стерилизованная [2]

19180/5006



## Чехлы Transfit Lateral и инструменты для переноса эмбрионов



Transfit Lateral, чехол с металлическим наконечником и боковым отверстием, для использования с соломинками 0,25 мл, стерилизован [1]

5 шт./упаковка

19240/1005

1 шт./упаковка, с гигиеническим чехлом

19240/1006

Инструмент для ПЭ используется с чехлами Transfit Lateral [2]

модель Deep - для неукороченных соломинок

19240/1000

модель Shallow - для коротких соломинок

19240/1001



## Гигиенические чехлы



Гигиенические чехлы, тонкий пластиковый чехол, 80 шт./рулон [1]

19271/0080

Sanisheath, прочный гигиеничный чехол с перфорированным наконечником, 25 шт./упаковка [2]

19270/0025



## Лапароскопическое оборудование



Лапароскопическое оборудование для мелких жвачных животных представлено на странице 23.

# 9 ТРЕНИНГИ И СЕМИНАРЫ



## Тренинги и семинары

Компания Minitube предлагает разнообразные семинары и тренинги по репродукции мелких жвачных животных и верблюдовых по всему миру, например, лапароскопическое искусственное осеменение, сбор, оценка и заморозка спермы, вымывание и перенос эмбрионов.

Все учебные курсы сочетают в себе теоретические и практические занятия. Наши преподаватели – авторитетные специалисты в области вспомогательного воспроизводства животных. Компания Minitube тесно сотрудничает с ведущими конными заводами, университетами и исследовательскими центрами. Накопленный опыт и знания воплощаются в наших семинарах, на которых демонстрируются новейшие технологии и практики, а также проводится обучение участников.

Курсы представляют собой интерактивные семинары, где презентации, обсуждения, демонстрации и практические занятия дополняют друг друга. На тренингах Minitube даются полезные советы по поиску и устранению неисправностей, а участники курсов получают пользу от практического обучения. Кроме того, участники получают ценную документацию и сертификат об обучении. Тренинги Minitube очень гибкие и проводятся в компании Minitube, на площадках партнеров, заказчиков и виртуально.

Мы с удовольствием подберем для Вас оптимальный вариант обучения. Пожалуйста, свяжитесь с нами: [seminar@minitube.de](mailto:seminar@minitube.de)

## Мобильный лабораторный сервис

Компания Minitube Middle East предлагает уникальный профессиональный лабораторный сервис для клиентов, в частности, в отдаленных районах. Мобильная лаборатория представляет собой фургон, оснащенный высококачественным оборудованием Minitube для анализа и сохранения/замораживания спермы или эмбрионов животных.

Minitube Middle East предлагает свои услуги клиентам в Объединенных Арабских Эмиратах, Саудовской Аравии и Омане, в регионах, которые иначе не имели бы доступа к профессиональной лаборатории по консервации спермы и эмбрионов.

Для получения более подробной информации об услуге, а также для обсуждения возможностей создания собственной мобильной лаборатории обращайтесь к нам: [minitube@minitube.de](mailto:minitube@minitube.de)







# MINITUBE INTERNATIONAL

Предоставление услуг в области репродуктивных технологий по всему миру

**Minitube USA**  
800.646.4882  
info@minitube.com

**Minitub do Brasil**  
+55 51 3222 7876  
minitub@minitube.com.br

**Minitube India**  
+91 11 4309 0668  
info@minitube-india.com

**Minitube China**  
+86 185 1545 5770  
info@minitube.cn

**Minitub Ibérica**  
+34 977 845 397  
info@minitub-iberica.com

**Minitube Australia**  
+61 3 5342 8688  
info@minitube.com.au

**Minitube Central Europe**  
+421 377 877 915  
mtce@minitube.sk

**Minitube Canada**  
800.500.7978  
info.canada@minitube.com

**Mexitube Alemania**  
+52 442 246 73 46/47  
info@mexitube.mx

**Minitube Middle East**  
+971 426 68871  
info.middle.east@minitube.com

**Minitube Indonesia**  
+62 21 7591 75-96/94  
info@minitube.co.id

## Minitube International AG, Германия

+49 8709 9229 0  
minitube@minitube.de

*Follow us*



[www.minitube.com](http://www.minitube.com)

